

FERDSLE I SETESDAL AUSTHEI VILLREINOMRÅDE



FORVALTING AV VILLREINAREAL

Internasjonalt har Noreg eit særleg ansvar for vern av villrein i Europa. Dette ansvaret er pålagt gjennom fleire internasjonale konvensjonar, som regjering og storting har slutta seg til (Bern-konvensjonen 1979 og Rio-konvensjonen 1993)

Nasjonalt er dette nedfelt i DN-rapport nr 1-95, Handlingsplan for hjortevilt mot år 2000, der følgjande står oppført som eit miljømål for villreinforvaltninga:

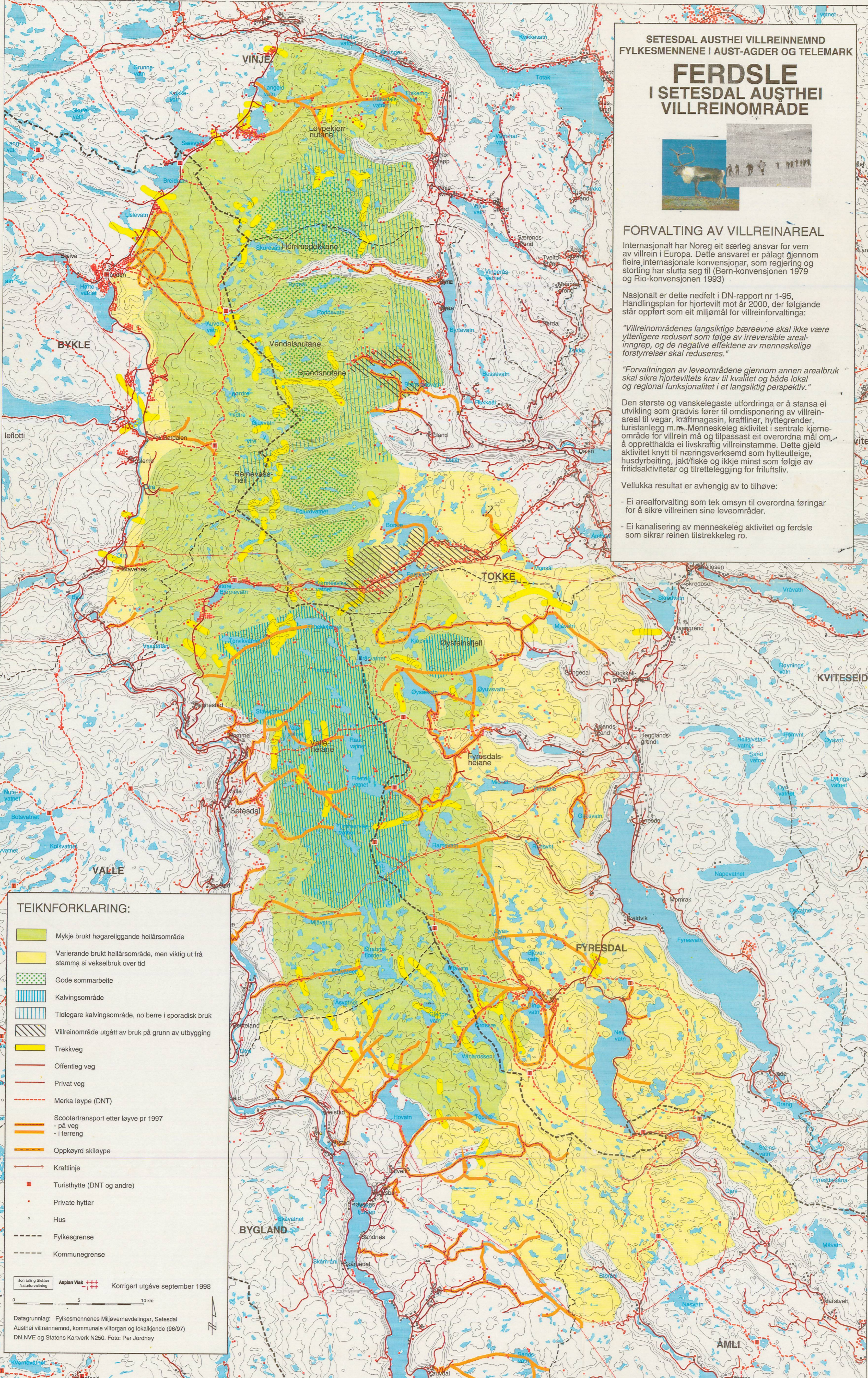
"Villreinområdenes langsiktige bæreevne skal ikke være ytterligere redusert som følge av irreversible arealinngrep, og de negative effektene av menneskelige forstyrrelser skal reduseres."

"Forvaltningen av leveområdene gjennom annen arealbruk skal sikre hjorteviltets krav til kvalitet og både lokal og regional funksjonalitet i et langsiktig perspektiv."

Den største og vanskelegaste utfordringa er å stanse ei utvikling som gradvis fører til omdisponering av villrein-areal til vegar, kraftmagasin, kraftliner, hyttegrender, turistanlegg m.m.. Menneskeleg aktivitet i sentrale kjerneområde for villrein må og tilpassast eit overordna mål om å oppretthalda ei livskraftig villreinastamme. Dette gjeld aktivitet knytt til næringsverksemd som hytteutleige, husdyrbeiting, jakt/fiske og ikkje minst som følge av fritidsaktivitetar og tilrettelegging for friluftsliv.

Vellukka resultat er avhengig av to tilhøve:

- Ei arealforvaltning som tek omsyn til overordna føringar for å sikre villreinen sine leveområder.
- Ei kanalisering av menneskeleg aktivitet og ferdsle som sikrar reinen tilstrekkeleg ro.



TEIKNFORKLARING:

- Mykje brukt høgareliggande heilårsområde
- Varierende brukt heilårsområde, men viktig ut frå stamma si vekselbruk over tid
- Gode sommarbeite
- Kalvingsområde
- Tidlegare kalvingsområde, no berre i sporadisk bruk
- Villreinområde utgått av bruk på grunn av utbygging
- Trekkveg
- Offentleg veg
- Privat veg
- Merka løype (DNT)
- Scootertransport etter løyve pr 1997
- på veg
- i terreng
- Oppkøyr skiløype
- Kraftlinje
- Turisthytte (DNT og andre)
- Private hytter
- Hus
- Fylkesgrense
- Kommunegrense

Jon Erling Skåten
Naturforvaltning

Asplan Viak

Korrigert utgåve september 1998

0 5 10 km

Datagrunnlag: Fylkesmennenes Miljøvernvedlingar, Setesdal Austhei villreinemnd, kommunale viltorgan og lokalkjende (96/97) DN,NVE og Statens Kartverk N250. Foto: Per Jordhøy