

## Kreftbehandling i Tokke kommune

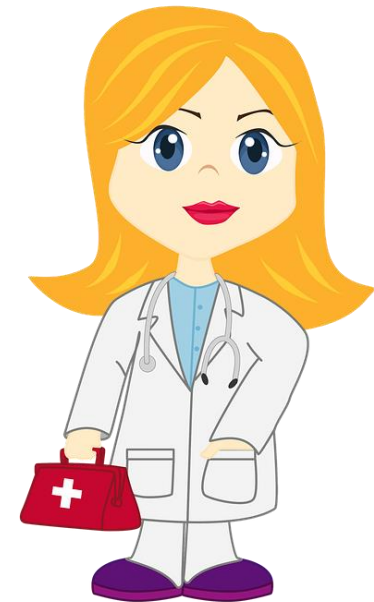
Eit tilbod i Vest-  
Telemark, med same  
krav til kvalitet som på  
sjukehuset, men med  
kortare reiseveg for  
pasienten og lokalt  
helsepersonell med  
oppdatert kompetanse

Til deg som ynskjer informasjon om  
kreftbehandling på Tokke Helsecenter

## Informasjon

Informasjon om  
kreftbehandling i Vest-Telemark

Eit samarbeid mellom  
Sykehuset Telemark og  
kommunane Tokke og Vinje





## Slik fungerer tilbudet

Kreftbehandlinga blir avtalt i møte med sjukehuslegar, og fyrste behandling blir gjeve på kreftpoliklinikken ved Sykehuset Telemark.

Enkelte typar kreftbehandling, samt blodoverføring vil deretter kunne bli gjeve på Tokke Helsesenter, avhengig av kva for type behandling som er planlagt.

All behandling er administrert frå sjukehuset og fylgjer same retningsliner og kvalitetskrav som ved Sykehuset Telemark.

Eit tilbod om trygg og god behandling nær der du bur.

Behandling vert gjeve to faste dagar i veka, tysdag og onsdag. Aktuelle blodprøver blir tatt i samband med behandlinga eller på legekantoret i pasienten sin heimkommunen.

Sjølve behandlinga vert gjeve av sjukepleiar, og det er alltid lege tilgjengeleg under og i tida etter at behandlinga vert gjeve.

Det er to rom på Helsesenteret i Tokke som vert nytta til dette, og sjukepleiarar vil syte for at pasienten blir tatt godt i mot og får det som trengs under opphaldet.

Same rett til transport gjeld her, som ved behandling ved Sykehuset Telemark, og vil bli bestilt av helsepersonell. Tilbodet er ikkje avgrense til å omfatte innbyggjarar i Tokke og Vinje.

For å få meir informasjon om tilbudet, ta kontakt med

### **Poliklinikken på Dalen:**

Tlf. 90 11 56 27 - kvar tysdag og onsdag kl. 08.00 – 15.30.

Kreftsjukepleiar Tokke kommune  
Silje Merete Breivik  
[Silje.merete.breivik@tokke.kommune.no](mailto:Silje.merete.breivik@tokke.kommune.no)

Kreftsjukepleiar Vinje kommune  
Berith Bråstøyl  
[Berit.braastoyl@vinje.kommune.no](mailto:Berit.braastoyl@vinje.kommune.no)

eller ta kontakt med din fastlege.