

Gode dagar i Tokkebarnehagen



Når det gjeld årsplan generell del som denne årsplanen bygger på, så er den tilgjengeleg på heimesida vår.

For å synleggjere dagleglivet og innhald i Åmdals Verk barnehage samt arbeid med fagområda nyttar vi oppslag på vegg, utstilling av temaarbeid, informasjon i Visma-app og muntleg tilbakemelding

Årsplan Åmdals Verk barnehage 2023-2026



Godkjend i foreldreutvalet.....

Om barnehagen:

Åmdals Verk barnehage er ein kommunal barnehage. Vi har for tida ei avdeling med barn på 2 og 3 år. Barnehagen ligg midt i bygda og med kjempe fine uteområder. Med naturen og skogen som har forskjellige moglegheitar. Om vinteren har vi ski løypa rett forbi og akebakke rett på utsida. I nærmiljøet har vi ei grillhytte som vi kan nytte oss av og mange flotte stiar

Kontaktinformasjon:

Styrar: Kristine Berthelsen

Besøksadresse: Åmdals-Verk
Skulevegen 13

Postadresse: Skulevegen 13
3882 Åmdals Verk

Tlf.nr. barnehagen:40914641

Tlf.nr. styrar: 41021563

E-post:

[kristine.berthelsen@tokke.kommu
ne](mailto:kristine.berthelsen@tokke.kommu
ne)

PRAKTISK INFORMASJON:

Opningstid: 06.45-16.30

Levering og henting:

Skal barnet bli henta av andre enn foreldre/ føresette må barnehagen få beskjed om dette. Personar som dykk har skrive på kontaktskjema

Godkjend i foreldreutvalet.....

(løyveskjema) er godkjente på førehand

Oppstart og tilvenning i ny barnehage: De vil få tilbod om ein oppstartssamtale før barnet ditt startar i barnehagen. Her legg me saman ein konkret plan for tilvenninga og blir litt kjent med barnet sine behov. Målet for perioden med oppstart og tilvenning er ikkje å trene barna og foreldra til å «seie ha det» til kvarandre, men å gjere både barn og foreldre så trygge på barnehagen at det kan opplevast greitt å skiljast. Kor lang tid dette vil ta vil variere frå barn til barn. Av dette grunn har Tokkebarnehagane laga ein plan for tilvenning som kan gå over 10 dagar. Den fyrste tida til barn i barnehage bør innehalde korte dagar.

Fråvær

Gje beskjed på Visma dersom barnet ikkje kjem. Helst før kl 09.00.

Mattilbod

Frukost tek ein med sjølv, lunsjen og ettermiddagsmat blir servert.

Kl 09.00 samlar vi alle barna rundt matbordet og nokon eter opp nista si og nokon får litt frukt.

Då kan vi vere lengre ute før lunsjen

Like viktig som sunn mat er dei gode samtalene og stemninga rundt bordet.

Ferie

Jamfør barnehagevedtektene er barnehagen stengt jule- og nyttårsaften, onsdag før skjærtorsdag etter kl 12.00 og alle helger og høgtidsdagar.

Alle barn skal ha minst 4 veker ferie og 3 av desse skal vere samanhengande.

Åmdals Verk barnehage er stengt 3 veker i juli. Kva veker det er får foreldra beskjed om i god tid

Barn og sjukdom i barnehagetida

I løpet av barnehagetida kan ein frå tid til annan oppleve at barna blir sjuke. Den fyrste tida etter barnehagestart kan vere hektisk, og den eine forkjølinga etter den andre kan råke barna. Det er heller ikkje uvanleg med oppkast og diare. Mange barn og nye omgjevnader serverer eit stort spekter av smittestoff som me ikkje har heime. Å sende barna for tidleg tilbake til barnehagen kan føre til at barna er meir mottakelege for ny smitte. Det er alltid allmenntilstanden til barna som avgjer om dei kan vere i barnehagen eller bør vere heime. Då meiner me at allmenntilstanden må vere god nok til at barna kan delta aktivt i lek både inne og ute i ein heilt vanleg barnehagekvardag.

Enkelte sjukdomar krev ulike smittevern tiltak. Oppkast og diare medfører stor smittefare, og regelen er då at barna bør vere heime 48 timar etter siste tilfelle av oppkast eller diare. For ytterlegare informasjon vil me anbefale folkehelseinstituttet sine heime sider: <https://www.fhi.no/sv/barnehage/nar-ma-barnet-vare-hjemme-fra-barne>

DETTE TRENG BARNET I BARNEHAGEN:

Skift:

Undertøy, stillongs, sokkar, bukse, genser, innesko, ullundertøy, ull/fleece som mellomlag, ullsokkar, lue og gode vottar. (gjerne ullvottar til born som søv i barnehagen)

Sovevogn og tilbehør.

Solkrem og solbriller.

Dress, regntøy, støvlar, joggesko og vintersko.

Tenk årstid og merk kleda.

Hugs at uteklede skal takast med heim til vask ved behov, og hyller skal tømmast til fredagen.



Godkjend i foreldreutvalet.....

SATSINGSOMRÅDE FOR BARNEHAGANE I TOKKE 2023-24

Barnehagane i Tokke blir «**Liv og røre barnehagar**» med oppstart frå hausten 2023.

Målsetting:

Å fremje helse, trivsel og inkludering som grunnlag for læring og livsmestring.

Fysisk aktivitet og bevegelsesglede

Fysisk aktivitet og bevegelsesglede bygger på Helsedirektoratets tilrådingar, og skal vere ein naturleg del av barnehagens kvardag.



Kosthald og matglede

Kosthald og matglede bygger på Helsedirektoratets nasjonal fagleg retningline for mat og måltid i barnehagen.



Godkjend i foreldreutvalet.....

Barn og barndom

Barnehagen skal anerkjenne og ivareta barndommens egenverdi. Å bidra til at alle barn som går i barnehagen, får ein god barndom prega av trivsel, vennskap og leik, er fundamentalt. Barnehage skal grunngje sine vurderingar ovafor føresette og ta omsyn til føresette sine synspunkt. Samarbeidet skal sikre at barnehagen greier å utføre sitt samfunnsmandat.

Så fint du sa i frå om det!



SATSINGSOMRÅDE FOR Åmdals Verk barnehage 2023/2024

LEIKEN

Vi vil saman med barna skape eit godt leikemiljø.

«Leik er ei vesentleg side ved barnekulturen og barnekulturen spelar ei viktig rolle for sosialiseringprosessen barnet gjennomgår» (« Lek på alvor» ole fredrik lilemyr)

Vi skal vere ein barnehage der vaksenrolla er å delta i leiken. Personalet skal ha stor omsorg for leiken og fremme leiken i barnehagekvardagen. Vaksne skal delta i leiken på barnas premisser. Dei skal kunne ta forskjellige roller, dei skal hjelpe barn å bli akseptert i leiken, dei skal bidra til å utvide leiken slik at det vert allsidig oppleving og erfaringar, bidra til likeverdighet i leiken.

«En slik leken innstilling fra den voksnes side er et kvalitetskriterium, for voksnes lekenhet bidrar til en mer likeverdig kommunikasjon» (Emilson, 2008 sitert i Röhle, 2021, s. 139).

Vi skal legge til rette eit leikemiljø som gjer plass til dagleg fysisk aktivitet og skapar røse glede både inne og ute. Gjennom dette fremje fysisk og psykisk helse og skape livsmeistring.

Målet er at leike miljøet og leike matriellet inne og ute skal inspirere og utvikle fantasi og kreativitet hjå barna. Stimulere meistring og nysgjerrighet.

Berekraftig utvikling

Barna skal lære å ta vare på seg sjølv, kvarandre og naturen. Berekraftig utvikling omfattar natur, økonomi og sosiale forhold og er ein føresetnad for å ta vare på livet på jorda slik vi kjenner det (Rammeplan for barnehage, 01.08.17)

Vi har stort fokus på at barna er mykje ut og opplever mange forskjellige elementer i naturen. Vi lagar mat ute og eter maten ute i varme årstider.

I barnehagen har vi kjøkkenhage med forskjellige grønnsaker som vi kan ta inn om hausten.

Barnehagen har også ansvar for kaniner, der barna lærer å ha omsorg, gje mat og passe på dyr.

Nokre ganger i året har vi besøk av hest og alle barna får ein liten ridetur. Til påske klekker vi ut kyllingar og draumen er eige hønsehus.

Vi samlar matrestar som vert for til høner og kaniner.

Godkjend i foreldreutvalet.....

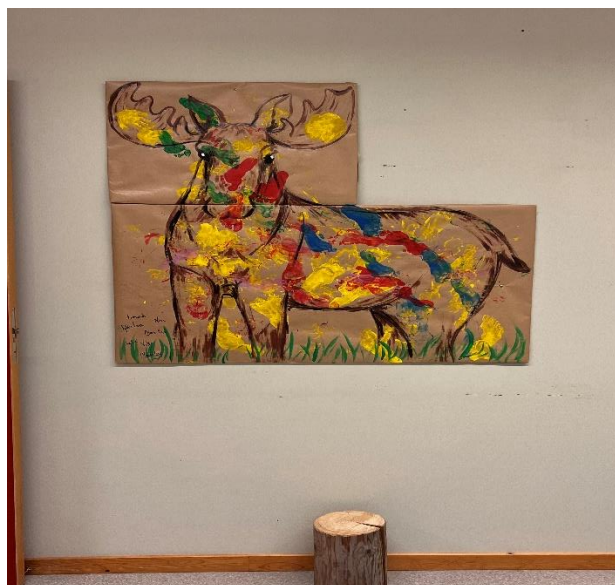


Fagområda til barnehagen

Gjennom kvardagsaktivitetane har vi elementer frå alle fagområda i barnehagen. Vi nyttar spåket i alle situasjonar og stimulerar til trening på ord i konkrete situasjonar

Mengde rom og form vert erfart gjennom leikematriell. Vi nyttar nærmiljøet for nye opplevingar og stimulere nysgjerrighet.

Vi brukar mykje musikk i barnehagedagen. Sove barna har eigen musikk når dei skal sove. Musikk og dans er også ein dagleg aktivitet. Gjennom maleaktivitetar stimulerar vi den taktile sansen og kreativiteten



Godkjend i foreldreutvalet.....

Dette kan du forvente av oss:

- Du skal møte nære, omsorgsfulle og lyttende personale som gjev mykje kjærleik, glede og humor skal vere eit viktig element i kvardagen vår.
- Du skal føle deg trygg på at barnet ditt vert sett, høyrte og har medverknad i barnehagen.
- Du skal bli møtt på høfleg og respektfull måte.
- Du skal møte eit positivt personale som gjev god informasjon om barnehagens kvardag, slik at du kjenner deg trygg på at barnet ditt får ein god dag.
- Du skal få god informasjon om barnehagen gjennom årsplan, og generell info via Visma.
- Du skal forvente at me samarbeider med deg og bistår med å gje ditt barn ei god utvikling i leik med andre barn, og i kontakt med oss vaksne.
- Du skal kjenne tryggleik for å ta opp ting du er usikker på, misfornøgd med eller lurar på.
- Du skal vite at personalet og vikarar har teieplikt.
- Du kan forvente at me er serviceinnstilt og brukarvennlege. Du kan forvente at me stadig har som mål å tenkje og utvikle kvalitet gjennom fagleg oppdatering.

Dette forventar me av deg som føresetts:

- Du gjev oss nødvendig informasjon om barnet ditt, slik at me veit om helse, søvn, dagsform og eventuelle endringar i familiesituasjon.
- Du møter opp på foreldremøte, foreldresamtaler, dugnad og andre arrangement som barnehagen har ansvar for.
- Du les planane våre og held deg orientert om det som skjer rundt barnet i dagleglivet i barnehagen.
- Du gjev konstruktiv tilbakemelding på saker som opptek deg.
- Du ringer og gjev beskjed dersom barnet ditt ikkje kjem, eller om de er forsinka. Du må også gje beskjed om det er andre som skal hente barnet ditt. Og det er viktig at du tek kontakt ved bringe- og hentesituasjonar.
- Du har til ei kvar tid oversikt over at barnet ditt har nok skift og hensiktsmessige klede i høve til årstid, vær og temperatur.
- Det du ser i barnehagen av andre barn skal ikkje vere samtaleemne utanfor barnehagen.

Godkjend i foreldreutvalet.....

ÅRSJUL ÅMDALS VERK BARNEHAGE



2023/2024

Velkomen til nytt barnehageår!

I år skal vi vere med på eit prosjekt som heiter Liv og Røre, <https://www.vtfk.no>. Fokus på fysisk aktivitet og bevegelsesglede og matglede. Så er vi med på Naturoppdraget, <https://naturoppdraget.no> Då har vi Kåre Kråke som gjev oss forskjellige oppdrag og eit års oppdrag. Årsoppdraget i år er å velje eit tre som vi skal ta bilde av i alle årstidene. Vi har valgt Lønnetreet som står i gruveparken.

Så er vi med på kurs som Stine Sofie Stiftelsen har i dette barnehageåret.

<https://www.stinesofiesstiftelse.no/>

Månad	dato	2023
August	15 16 17	Plandagar, barneagen stengt Velkomen til nytt barnehage år. Bli kjent barn-barn, barn-vaksne Leik ute og inne. Kreative aktivitetar. Eg er meg og du er deg. Musikk og dans.
September		Tur i nærområdet, bær plukking, besøke gruva, grillhytta Tema; Elg og jakt Foreldremøte
Oktober	24	Tema frå andre kulturar med mat, måling, musikk og dans FN dagen Foreldresamtaler
November	3	Uteliv med fysiske utfordringar og leik i snø Øve på ski Kreativitet og måling Plandag, bhg stengt
Desember	13 21 25 26	Lucia tog og lussekattar Baking og kreativitet  Nissegraut og adventspirale  Offenntlege fridagar
		2024
Januar	1 2 3	Planleggingsdag (bhg stengt) Fyrste dagen etter joleferien Forskar på is ,vatn som frys Fysisk aktivitet og bevegelsesglede både inne og ute

Godkjend i foreldreutvalet.....

Februar	6	<p>Vi har fokus på den samiske kulturen og har mat, musikk og dans. Fysisk aktivitet og bevegelsesglede både inne og ute Vi feirar Samenes nasjonaldag</p> 
Mars	1 27 28 29	<p>Fyrste vår månaden og vi har så prosjekt i barnehagen Påske aktivitetar Vi startar kylling klekkeriet</p>  <p>Halv onsdag før påske. Barnehagen stenger kl 12.00 Offentlege fridagar</p>
April	1 2	<p>Offentleg fri dag Fyrste dagen etter påske Planter vaknar til liv og vi følger med og ser endringane i naturen Kåre Kråke er med på «oppdraga» i naturen</p>
Mai	1 9 10 17 20	<p>Offentleg fridag (måndag)</p>  <p>Offentleg fridag torsdag (kristihimmelfartsdag) Uteliv med turar i nærområdet, fysiske utfordringar, nysgjerrghet, planter og dyreliv Vi øvar på 17 mai tog Planleggingsdag (bhg stengt) Offentleg fridag fredag (Nasjonaldagen) Offentleg fridag måndag (pinse)</p>
Juni		<p>Denne månaden satsar vi på uteliv med etablering av grønnsakshage og besøk av forskjellige dyr og gardsbesøk</p> 
Juli		<p>Sumar og sol. Uteliv og mykje leik med vatn.</p>   

Naturoppdraget <https://naturoppdraget.no>

Liv og røre <https://www.vtfk.no>.

Godkjend i foreldreutvalet.....



KOMMUNIKASJON

Du kan følge med på barnet ditt gjennom dagen med Visma Flyt Barnehage.

Vi brukar den til dialog mellom heim og barnehage.

Bilete i dagboka med rapport frå veka og beskjedar og samtaler finn du og her.

På Visma skal du: Skrive beskjedar.

Melde om fråvær (sjukdom, ferie/fri).

Krysse av på samtykkeskjem

Last ned «Visma- min barnehage» frå App-store eller Google play.

Logg inn med ID-porten, velg din kommune ved å skrive inn Tokke.

Logg inn med elektronisk ID, lag og bekreft ein personleg PIN-kode.

Heimesida: [Barnehage - TOKKE KOMMUNE](#)

Godkjend i foreldreutvalet.....